

帯電防止剤

環境に優しい

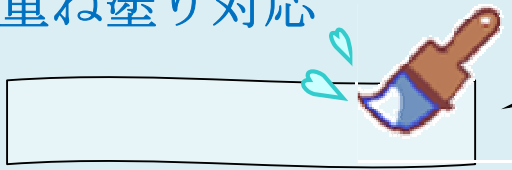
水系 ……溶剤不使用の水分散タイプ
塗布型 ……必要な部分だけ塗れる

●帯電防止 (ATO 型)

10⁹ Ω以下

対象物の透明性を維持したまま、帯電防止性能を付与。
(全光線透過率86%以上)

●重ね塗り対応



塗り重ねにより、
帯電防止性能の向上が可能

●優れた物性

耐水性、耐ブロッキング性、
半永久的に性能持続、プライマー不要(直塗りOK)

<商品性能表 (KC エレクトロブロック シリーズ)>

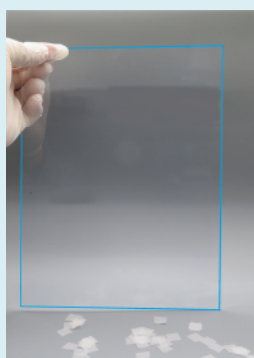
商品名	AE-333	AE-335
特長	耐水性、耐摩耗性、透明性に優れる	左記と同様
硬さ	剥離無し(クロスカット法”0”)	剥離 5%以下(クロスカット法”1”)
HAZE(%)	15	30
対象物	プラスチック(※1)	左記 AE-333 の対象物とポリプロピレン(PP)にも対応
塗布・用途例	塩ビ製パイプ、プラスチックカバーなどに塗布	PP製の家具、イス、プラモデルなどに塗布

(※1) 塩化ビニル、PET、ABS、アクリル、PS、PC など

<商品使用イメージ>



塩ビ製下敷き(商品塗工前)



塩ビ製下敷き(商品塗工後)



販売容器 (1 kg 容器)

※容器等は、予告なく変更する可能性があります。

詳細は当社営業にご確認ください。

京都化成株式会社

けいはんな学研都市(京都府相楽郡精華町光台 1-7) けいはんなプラザ・ラボ棟

e-mail: reference@kyotokasei.co.jp

2023.02.03 版